



**FOR RENT**  
リフォーム済!

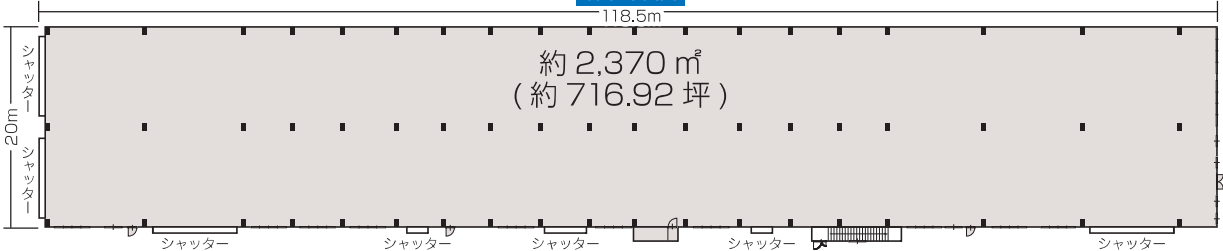


土地面積約**2,000坪**、倉庫面積約**716坪**、事務所面積約**83坪**の大型賃貸物件です。  
賃料等詳細はご相談に応じます。倉庫や工場など大型物件をお探しの方、ぜひ、一度ご内覧下さい。

倉庫 北側 立面図



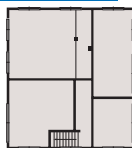
倉庫 平面図



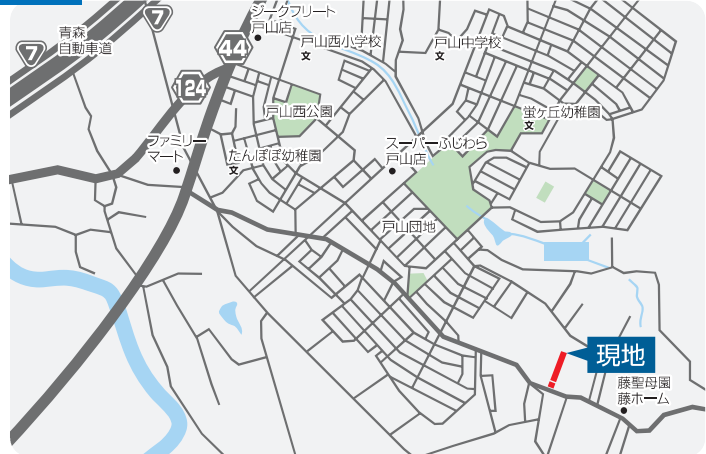
事務所平面図 1 階



事務所平面図 2 階



ご案内図



物件データ

- 所在地 / 青森市大字諏訪字堂沢 384-17
- 交通 / 青い森鉄道「矢田前駅」より車で約 20 分  
青森市営バス「藤老人ホーム前」バス停徒歩約 3 分
- 土地面積 / 6,854.11 m<sup>2</sup> (約 2,073.36 坪) <公簿>  
6,854.44 m<sup>2</sup> (約 2,073.46 坪) <実測>
- 地目 / 宅地 ●用途 / 指定なし、市街化調整区域
- 倉庫面積 / 約 2,466.48 m<sup>2</sup> (約 746.11 坪)
- 事務所面積 / 約 276.44 m<sup>2</sup> (約 83 坪)
- 構造 / 倉庫：鉄骨造一部 2 階建 (2 階は使用条件有り)  
事務所：鉄骨造 2 階建
- 築年 / 昭和 50 年 ●道路 / 公道 7.0m
- 取引 / 貸主 ●引渡 / 即 ●賃料 / 月額 150 万円
- 備考 / リフォーム済、賃料・保証金等詳細はご相談下さい。

**DAIKAN**  
**大管工業株式会社**

TEL. 017-726-2100

FAX. 017-726-2120

〒030-0933 青森県青森市大字諏訪沢岩田 50-4

URL : <http://www.daikan-a.com>